



UNIS DEPUIS <sup>ANS</sup> 20  
EN UNE SEULE MUNICIPALITÉ

MUNICIPALITÉ D'YAMACHICHE  
366 rue Sainte-Anne  
Yamachiche G0X 3L0, Tél: 296-3795  
Courriel: [hoteldeville@municipalite.yamachiche.qc.ca](mailto:hoteldeville@municipalite.yamachiche.qc.ca)  
Site Internet: [www.municipalite.yamachiche.qc.ca](http://www.municipalite.yamachiche.qc.ca)

BULLETIN MUNICIPAL  
VOLUME 13 NUMÉRO 14,  
OCTOBRE 2008



Félicitations aux gagnants de l'année 2008 et merci à tous d'avoir embelli Yamachiche.

**Prix Excellence**— Ferme Monterel Senc (Yves Montour & Sonia Sylvain)

**Catégorie Balcon**

1er prix : Ronnie Kerr & Lucette Gauthier  
2e prix: Louise Hamelin

3e prix: Daniel Lamy & Jocelyne Ebacher

**Catégorie Grand Parterre**

1er prix: Maurice Villemure & Angèle Plante  
2e prix: Daniel Giroux & Louise Picard

3e prix: Guy Gélinas & Catherine Bergeron

**Catégorie Petit Parterre**

1er prix: Madeleine Duchesne  
2e prix: André Lord & France Isabelle

3e prix: Nicole Côté

**Catégorie Ferme exploitée**

1er prix: Ferme Jean Gauthier & Francine Sylvain  
2e prix: Ferme Pierre Ferron & Ghislaine Vincent

3e prix: Denis Duchesne & Darkise St-Arnaud

**Catégorie Commerce & édifice public**

1er prix: Installations Électriques Claude Denis Inc  
2e prix: Les Litières J. Trahan

3e prix: Fabrique Sainte-Anne d'Yamachiche

**Catégorie Cour arrière**

1er prix: Robert Gélinas &  
Lucie Gélinas

**Catégorie Amélioration résidentielle**

1er prix: Marcel Gauthier &  
Suzanne Gauthier

**Concours de dessins 2008**

1er prix: Aimée Lavigne, maternelle  
1er prix: Béatrice Picard, 1ère année  
1er prix: Camélia Auger, 1er & 2e année  
1er prix: Pamela Beausoleil, 2e année  
1er prix: Nicola Lavigne, 3e année  
1er prix: Maxime Bellemare, 3e année & 4e année  
1er prix: Annick Lamirande, 4e année  
1er prix: Alexandra Bordeleau, 5e année  
1er prix: Mylène Gervais, 5e & 6e année

2e prix: Julia Lemay, maternelle  
2e prix: Marc-André Kérouack Tremblay, 1e année  
2e prix: Laurie Branchaud 1er & 2e année  
2e prix: Laurence Fréchette, 2e année  
2e prix: Laurianne Blanchard, 3e année  
2e prix: Charles Branchaud, 4e année  
2e prix: Roxanne Deschesnes, 5e année  
2e prix: Elisabeth Ricard, 5e & 6e année

Prix originalité: Macha Cloutier Charest

### Service Récréatif et Sportif d'Yamachiche

Pour mieux vous servir, voici les nouvelles heures d'ouverture du Pavillon des Loisirs :

**Lundi : 13h à 17h et 18h à 21h**  
**Du mardi au jeudi : 8h30 à 12h et 13h à 16h30**  
**Vendredi : Fermé**

Pour plus d'information n'hésitez pas à nous contacter au : **819-296-3062**

### Cours d'informatique

Vous désirez approfondir vos connaissances en informatique? Le Service Récréatif et Sportif d'Yamachiche en collaboration avec la SADC de Maskinongé, vous proposent des cours en informatique adaptés à vos besoins.



**Professeur :** M. Dominique Normandin

**Quand :** Du 29 octobre au 10 décembre 2008  
Le mercredi de 9h à 12h (*Groupe 1*) et de 13h à 16h (*Groupe 2*)  
Le jeudi (concentration Windows Vista) de 9h à 12h

**Lieu :** Pavillon des Loisirs

**Cout :** 15\$/ atelier ou 50\$ pour la session (7 semaines)

**Inscription :** La SADC au 819-228-5921 poste 254

\*Veuillez prendre note que le centre d'accès communautaire internet est ouvert en tout temps durant les heures d'ouverture du Pavillon des Loisirs.

Pour information, contactez le Service Récréatif et Sportif au : **819-296-3062**.

### Club de soccer les Rafales d'Yamachiche

L'Association de soccer d'Yamachiche tiendra son assemblée générale annuelle le:

**Mardi 11 novembre, à 19 h, à l'Hôtel de ville d'Yamachiche**



Vous désirez vous impliquer, apporter vos suggestions et commentaires, ne manquez pas cette rencontre; plusieurs postes à combler, aucune compétence requise.

**Information: Service des Loisirs , 819-296-3062**



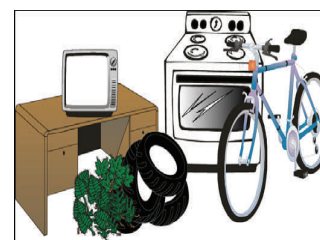
## APPORTEZ- LES

La Régie de gestion des matières résiduelles de la Mauricie vous propose de récupérer GRATUITEMENT vos matières superflues et encombrantes **d'origine résidentielle** que vous retrouvez dans votre résidence, cabanon ou garage.

**Un éco-centre mobile sera présent à Yamachiche  
CE samedi 25 OCTOBRE 2008 entre 10 h et 16 h  
Hôtel-de-Ville, 366 , Ste-Anne**

### MATIÈRES VALORISABLES

- Bois (*Branches, bois de démolition, de construction*)
- Résidus verts (*Gazon, feuilles, résidus de jardin*)
- Biens réutilisables (*Bicyclettes, meubles, jouets, instruments et équipements fonctionnels, etc.*)
- Métaux
- Pneus de route
- Matières recyclables acceptées par la collecte sélective (papier, carton, contenants de métal, plastique ou verre)
- Vêtements réutilisables
- Électroménagers (cuisinières, réfrigérateurs, etc.)



### LES RÉSIDUS DOMESTIQUES DANGEREUX SERONT ACCEPTÉS LORS DE CETTE JOURNÉE

Les Résidus Domestiques Dangereux (peintures, huiles, solvants, batteries etc)



**Pour information : 819 373-3130**

**OCTOBRE 2008**

DIMANCHE	LUNDI	MARDI	MERCREDI	JEUDI	VENDREDI	SAMEDI
			1	2	3	4
5	6	7	8	9 Collecte des déchets	10	11
14	13	14 Collecte sélective	15	16 Collecte des déchets	17	18
19	20 Séance du conseil	21	22	23 Collecte des déchets	24	25 * ECO-CENTRE DE 10 HRES À 16 HRES À L'HÔTEL DE VILLE
26	27	28 Collecte sélective	29	30 Collecte des déchets		
		*ECO-CENTRE				

**NOVEMBRE 2008**

DIMANCHE	LUNDI	MARDI	MERCREDI	JEUDI	VENDREDI	SAMEDI
						1
2	3 Séance du conseil	4	5	6 Collecte des déchets	7	8
9	10	11 Collecte sélective	12	13	14	15
16	17 Séance du conseil	18	19	20 Collecte des déchets	21	22
23	24	25 Collecte sélective	26	27	28	29
30		<b>**DÉCHETS AUX 2 SEMAINES EN NOVEMBRE</b>				

# Votre Biblio

Un lieu important dans votre municipalité.

Bonjour à tous.

Plusieurs d'entre vous viennent à peine de s'installer dans notre belle municipalité d'Yamachiche. Bienvenue donc.

Il est indispensable alors de bien situer la bibliothèque :

**Derrière l'école Omer-Jules Desaulniers au 440 Ste-Anne, juste au-dessus du pavillon des Loisirs.**

## ***Vous pouvez être fiers de votre bibliothèque!!!***

Dernièrement, la Biblio d'Yamachiche a reçu une mention spéciale pour l'agrandissement du local et sa décoration entreprise l'an dernier sous la responsable précédente, Madame Valérie Lanctôt.

De plus, un chèque au montant de 1000\$ lui a été attribué vu la présence assidue de bénévoles aux formations dispensées par le Réseau des Bibliothèques Publiques du Québec. Ce montant sert à l'achat de plus de livres et autres choses pour la biblio. Un peu de gâteries, quoi!

Un très bon choix de livres traitant de différents sujets vous attendent

Peut-être êtes-vous au courant des différentes activités offertes par votre biblio.

--Tous les derniers samedis du mois, l'Heure du Conte suivie d'un bricolage. Ceci s'adresse aux enfants de 3 à 9 ans.

--En avril 2009, Monsieur Larry Hodgson, journaliste horticulteur reconnu un peu partout à travers le monde, viendra nous entretenir d'un autre sujet bien passionnant sur le jardinage. Plusieurs des livres qu'il a publiés sont disponibles à la bibliothèque.

--Le programme : " Une naissance, un livre" s'adresse aux parents de jeunes enfants âgés de 0 à 1 an : à l'inscription de ce nouvel enfant, une pochette surprise contenant le premier livre de bébé, une toise, une revue pour les parents, un bon rabais d'une Librairie, etc. sera remis aux parents pour l'enfant.

--D'autres animations de toutes sortes : venue d'un écrivain, journée spéciale pour les ados, journée portes ouvertes lors d'expositions, sont à l'étude et seront annoncées dans les journaux de la région, en plus des affiches posées ici et là dans les commerces d'Yamachiche.

Comme quoi, tout le monde peut y trouver son compte.

Vos suggestions sont toujours les bienvenues, car connaître vos désirs nous aide à mieux vous servir.

Ne pas oublier qu'il y a un monte-personne disponible pour qui le souhaite.

Un accueil chaleureux de la part de chacun et chacune des bénévoles saura vous plaire et vous incitera sûrement à venir souvent fureter parmi les livres...

Heures d'ouverture de la bibliothèque : **le lundi et le mardi soir de 19 :00 à 21 :00hres**  
**le mercredi de 13 :30 à 15:30hres**  
**téléphone: 819-296-3580**

Nous vous attendons en grand nombre.

Hélène Larose  
Responsable.  
Bibliothèque d'Yamachiche.

**AVIS PUBLIC****DÉROGATION MINEURE**

Lors de la séance ordinaire du lundi 20 octobre 2008, le conseil municipal entend statuer sur la demande de dérogation mineure de la résidence du 231 rue Lacerte à Yamachiche.

**NATURE DE LA DEMANDE**

La demande consiste à réduire la marge avant du bâtiment principal de 6.0 mètres à 5.75 mètres.

**EFFET DE LA DEMANDE**

La marge avant du bâtiment principal serait de 5.75 mètres au lieu de 6.0 mètres prévus à la réglementation.

Tout intéressé peut se faire entendre à 20h00 lors de la séance ordinaire du conseil municipal, le lundi 20 octobre 2008.

**AVIS IMPORTANT****Modifications à la toponymie municipale**

Lors de la séance régulière tenue le 6 octobre dernier, le conseil de la Municipalité d'Yamachiche a adopté deux nouveaux règlements concernant le changement d'appellation d'une partie de la rue Bellemare et des modifications à des numéros civiques existants.

**Dorénavant, la rue Gélinas débutera à partir de l'intersection sud de la rue Gérin-Lajoie pour se terminer à l'intersection du Boulevard Duchesne. L'appellation route de la Bezotte est donc complètement radiée.**

**De plus, l'appellation rue Bellemare est remplacée par l'appellation Chemin des Petites-Terres couvrant le chemin à partir de l'intersection nord de la route 138.**

**Quant à l'appellation rue Bellemare, elle est maintenue à partir de l'intersection sud de la route 138 et ce, jusqu'à l'intersection de la rue Gérin-Lajoie.**

**Ces modifications deviendront effectives à compter du 1<sup>er</sup> novembre 2008.**

**NOUVELLE VENTE DE BACS À DÉCHETS  
ET DE BACS DE RÉCUPÉRATION**

En collaboration avec la Régie de gestion des matières résiduelles de la Mauricie, la Municipalité d'Yamachiche offre à nouveau aux citoyens qui le désirent la possibilité de se procurer des bacs à déchets et/ou des bacs de récupération.

Pour vous procurer un bac, il vous suffit de faire un paiement en argent, par paiement direct ou par chèque à la municipalité d'Yamachiche et par la suite il vous sera livré directement à votre résidence.

Bacs à déchets gris charcoal  
**360 litres à 68.44 \$**

Bacs à récupération bleus  
**360 litres à 69.52 \$**



**Note:** La Régie des déchets nous informe que la prochaine commande de bacs sera à 80.00 \$ pour le bac à déchet, ainsi que celui à récupération.