

## MESSES RECOMMANDÉES

### Dimanche, 14 décembre :

10h30 Parents défunts .....  
.....Réjeanne & Jean-Louis Dupont

Veuillez prendre note que notre curé sera absent du 15 au 19 décembre inclusivement. Il n'y aura donc pas de messes durant cette période.

### Dimanche, 21 décembre :

10h30 Benoît Lampron..... Michel & Yolande Isabelle

14h00 Célébration communautaire de la Réconciliation

## VOS OFFRANDES

Dimanche dernier : 324,50 \$

**Merci beaucoup !**

Le montant des dîmes perçues en date du 8 décembre 2008 est de 22148,00 \$; le montant total des dîmes de l'année dernière était de 23 052,00 \$.

Le lien paroissial de cette semaine est une gracieuseté de **Résidence Yamachiche**.

## Catéchèse des jeunes

Il n'y aura pas de catéchèse pour les jeunes les dimanches 28 décembre et 4 janvier.

Le comité de pastorale

## AVIS DE CONVOCATION DE L'ASSEMBLÉE DES PAROISSIENNES ET PAROISSIENS

Par la présente, vous êtes officiellement convoqués(es) le dimanche 14 décembre 2008 à compter de 11h30 à l'église de Yamachiche. Cette assemblée est convoquée pour élire deux marguilliers en remplacement de M. Raymond Milette (non rééligible) et de M. Bruno Morand (non rééligible) dont le terme respectif expirera le 31 décembre 2008. Espérant que vous pourrez vous libérer pour participer à cette importante assemblée.

René Lamy, président d'assemblée

## Chevaliers de Colomb Yamachiche

Brunch des Chevaliers de Colomb  
dimanche le 14 décembre à 10h00  
au restaurant Chez Marco de Louiseville  
Invitation à toutes et tous

Léon Lacerte, G.C.

## Association des aidants naturels du bassin de Maskinongé

Atelier causerie jeudi 18 décembre à 13h30, Invité :  
M. Yves Blanchette du Regroupement des personnes  
handicapées de la Mauricie. Thème : Le langage.  
Atelier gratuit. Information : 819-268-2884



## CÉLÉBRATIONS COMMUNAUTAIRES DE LA RÉCONCILIATION

Saint-Sévère	20 décembre	15h30
Yamachiche	21 décembre	14h00
Saint-Barnabé	21 décembre	16h00

## CÉLÉBRATIONS EUCHARISTIQUES DE NOËL

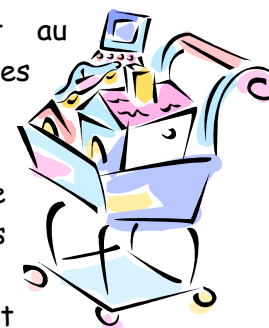
Yamachiche	24 décembre	19h00
Saint-Barnabé	24 décembre	20h30
Saint-Sévère	24 décembre	22h00
Yamachiche	25 décembre	10h30

## CÉLÉBRATIONS EUCHARISTIQUES DU JOUR DE L'AN

Saint-Sévère	31 décembre	16h00
Saint-Barnabé	1 <sup>er</sup> janvier	09h00
Yamachiche	1 <sup>er</sup> janvier	10h30

## Collecte de denrées non périssables

Nous recueillons à l'église et au presbytère, des denrées alimentaires non périssables et autres produits de première nécessité qui seront distribués aux familles dans le besoin de notre milieu. Nous acceptons également vos dons en argent; des reçus pour fins d'impôt peuvent être obtenus en faisant votre chèque au nom de la Fabrique. Merci de votre aide !



Jean Neault, prêtre-modérateur  
Denis côté, président, Coup de pouce alimentaire

## La crèche de Noël

La tradition de faire une crèche dans les églises remonte au Moyen Âge, où elle servait de support aux jeux liturgiques associés à la messe de Noël. Puis elle s'étendit aux maisons. Une crèche représente la grotte de Bethléem avec les principaux personnages : Marie, Joseph, l'Enfant Jésus dans une mangeoire, les bergers, les anges et les bêtes. Saint François d'Assise popularisa cette coutume avec la crèche vivante de Greccio, un village d'Italie proche d'Assise, la nuit de Noël 1223. Ces crèches, édifiées avec des matériaux de toutes sortes, se sont vite propagées dans toute la chrétienté. Tout en gardant un fonds commun, elles peuvent se différencier selon les pays et les régions. Cette tradition, par exemple, est particulièrement vivante en Provence, réputée pour ses santons (ou «petits saints») qui, outre les personnages traditionnels de la crèche, représentent tout le village : le boulanger, le laboureur, le ravi, etc., tous se hâtant de venir adorer le Christ. La tradition des crèches vivantes subsiste dans de nombreuses régions de France, y compris en dehors des lieux de culte.



Dimanche, 14 décembre 2008

Pastorale : Jean Neault, prêtre-moderateur  
Guy Côté, diacre permanent

Horaire des messes dominicales :  
Dimanche : 10h30

Les marguilliers :

Raymond Milette	Bruno Morand
Gérard Langlais	Jean-Claude Chapleau
Lucien Girardin	Claire Grégoire

Président d'assemblée : René Lamy

C.é. [presbyteryam@cgocable.ca](mailto:presbyteryam@cgocable.ca)

<http://municipalite.yamachiche.qc.ca>